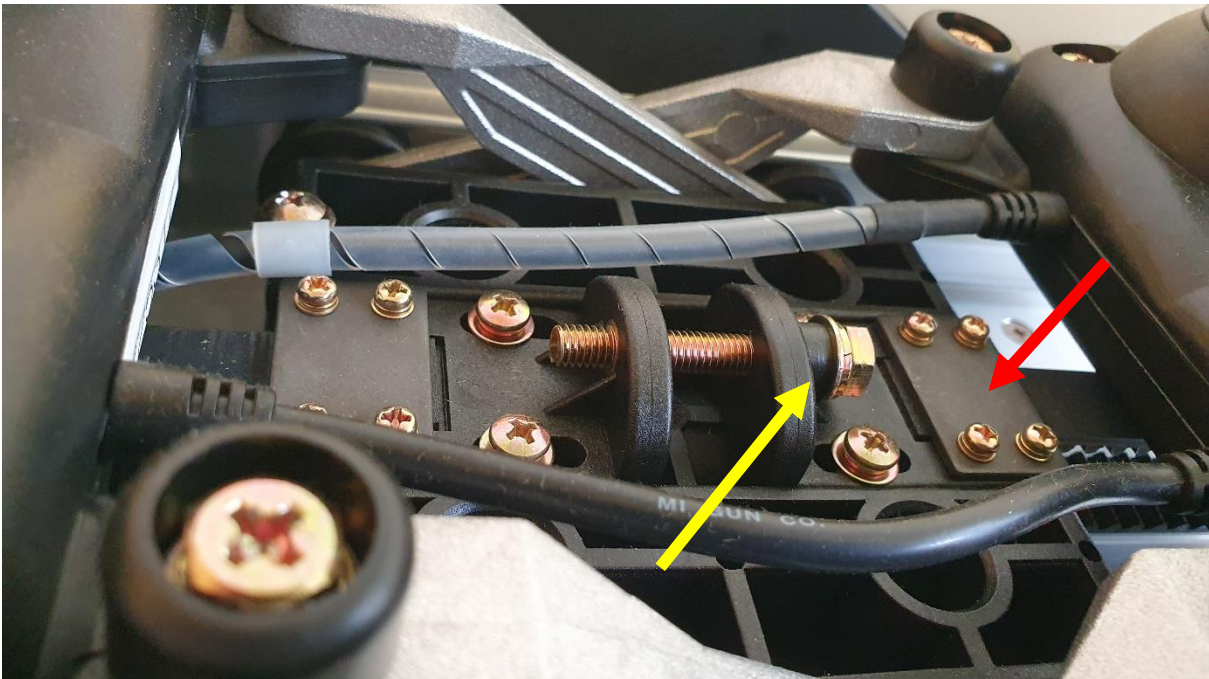


**Anleitung „Keilriemen spannen“**  
**MIGUN-Gesundheitsmassage-Liege**

1. Öffnen der Lederhülle der Kopfmatte oder der Fussmatte
2. Gelbes Netz lösen (muss nicht ganz entfernt werden)
3. 4 Schrauben Keilriemen lösen (roter Pfeil)  
(Schrauben müssen nicht ganz entfernt werden)



4. Spanschraube anziehen (gelber Pfeil)  
(nach jeder Umdrehung Spannung des Keilriemens kontrollieren)
5. 4 Schrauben Keilriemen (roter Pfeil) wieder anziehen
6. Netz wieder einhängen und Lederhülle schliessen ..... FERTIG!!